

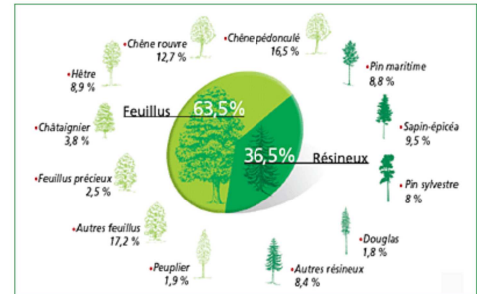
La forêt française

28 % de la surface du pays

13^{ème} pays après Suède et Finlande

450 000 emplois

Répartition des essences forestières en France



Fonctions de la forêt

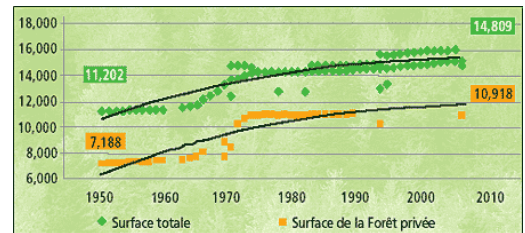
La fonction économique est fondamentale : besoin de bois

La fonction environnementale:

- stockage CO2
- protection de la ressource et de la qualité de l'eau
- réservoir de biodiversité
- production d'oxygène
- paysage

La fonction sociale : randonnée, découverte de la nature etc. ...

Évolution de la surface forestière française de 1950 à 2010

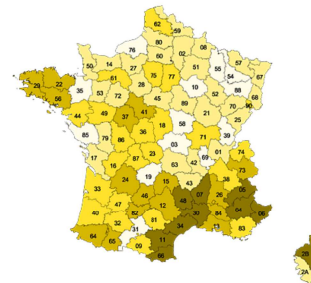


Les propriétaires

1/3 de la superficie appartient à l'État ou aux communes

2/3 de la superficie appartient à 3,5 millions de propriétaires forestiers

Progression de la surface forestière par départements

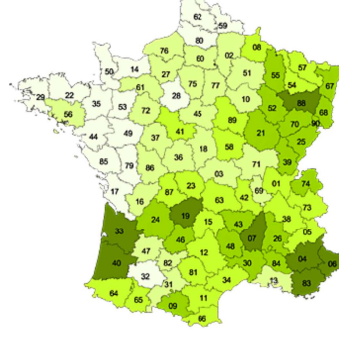


Évolution de la production de bois

La production de bois stagne depuis plusieurs années

La France est déficitaire en produit bois (2^{ème} poste après pétrole)

Taux de boisement par département



Points faibles de la filière

- foncier (20 % de la forêt appartient à 3 millions de propriétaires)
- diversité des essences dans les parcelles
- faible productivité des scieries souvent petites et artisanales

Le bois dans la filière bretonne

- 600 000 m³ grumes pour le bois d'œuvre et d'industrie
- 1 000 000 m³ pour bois de chauffage (bocage)
- 20 000 emplois

La forêt bretonne

- 12% de la superficie
- 90 % forêt privée
- sous exploitée



Futaie de résineux

Futaie de
chênes



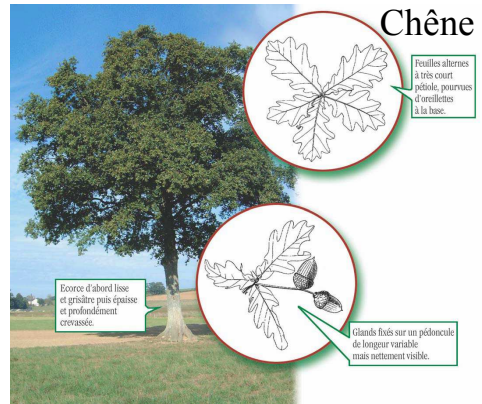
Peupleraie



Taillis de châtaigniers



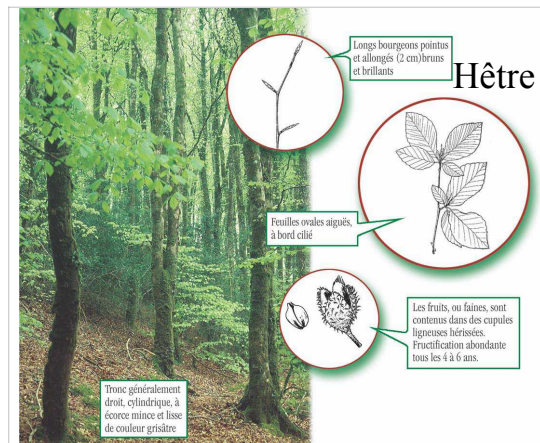
Chêne



Mélange taillis futaie

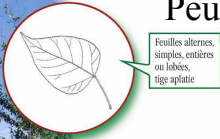


Hêtre





Peuplier



Feuilles alternes, simples, entières ou lobées, tige apilatisée.



Chatons composés de petites capsules contenant des graines cotomennes.

Tronc généralement très droit ; Ecorce d'aspect différent selon les variétés.



Épicéa

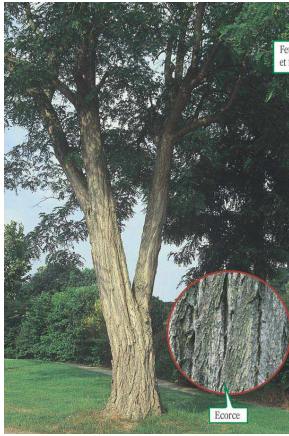


Bourgeons coniques aux écailles brun-rouge, résineux. Aiguilles de 20-25 mm de long, de couleur bleu-vertâtre, très plaquantes, disposées en touffe tout autour du rameau.

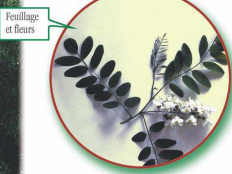


Gînes de 5-9 cm, pendants, aux écailles en losange, souples, plissées, à extrémité tronquée.

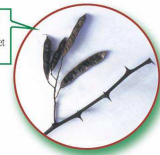
Tronc de forme plutôt conique présentant souvent de nombreuses branches basses. L'écorce est assez fine de couleur brun-rouge se détachant très tôt en plaques écailleuses larges et minces.



Acacia



Feuillage et fleurs

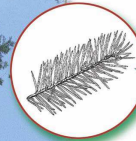


Rameau épineux, gousses et graines

Ecorce



Douglas

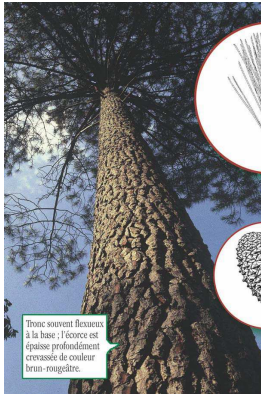


Aiguilles de 15-30 mm de long, apiculées, molles à forte odeur de citronnelle au froissement.

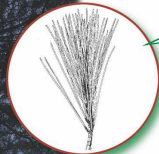


Cônes pendants, longs de 7 à 10 cm avec des bractées à 5 pointes dépassant les écailles.

Tronc droit à écorce lisse, gris-vert, parsemée de nombreuses pustules de résine odorante dans le jeune âge. L'écorce âgée est crevassée, lisse, brun-rougeâtre.



Pin Maritime



Gros bourgeons cylindriques longs (2,5 cm) non résineux. Aiguilles insérées par 2, longues (12 à 22 cm) vert foncé, rigides ; persistant 3 ans.



Gînes très gros (de 10 à 18 cm), souvent groupés par deux ou trois. Les cônes sont presque directement insérés sur les rameaux.

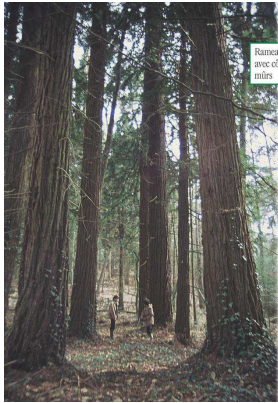
Tronc souvent bicrucé à la base ; l'écorce est épaisse profondément crevassée de couleur brun-rougeâtre.



Cèdre



Cyprès de Lambert

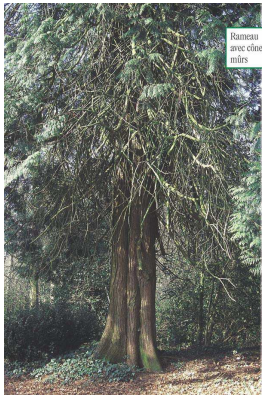


Séquoia

Ramenu
avec cônes
mûrs



Ecorce fibreuse



Thuya géant

Ramenu
avec cônes
mûrs



Ecorce