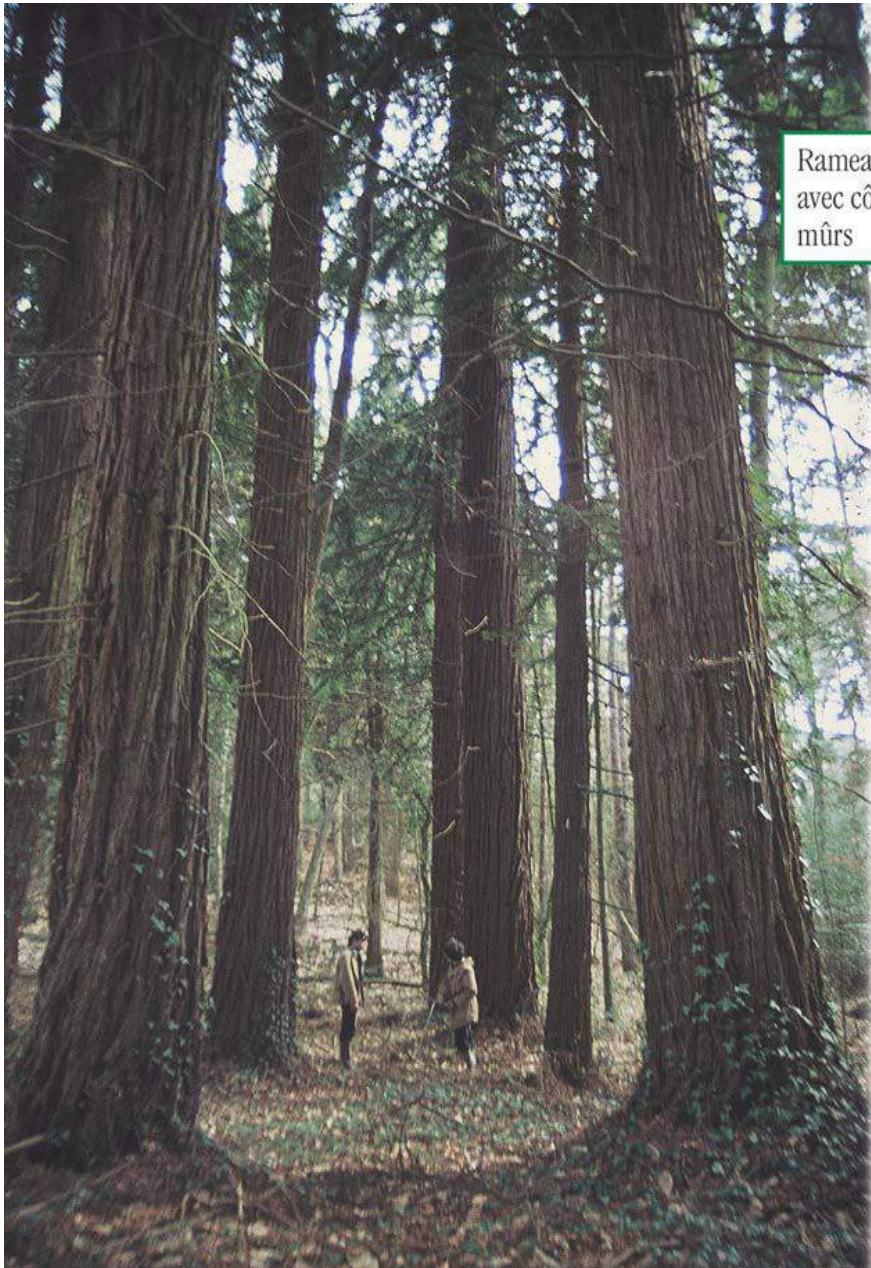


Les essences utilisées

Le *thuya plicata* ou cèdre rouge

- Origine : à 80 % Bretagne, 10 % Pyrénées, 10 % autres régions
- Type de peuplement : futaies (Pyrénées) futaies mélangées (Bretagne) , alignements , parcs de châteaux
- caractéristiques : peu d'aubier, durable, léger et stable, faible résistance mécanique .
- utilisation : lambris, bardage, clôtures



Rameau
avec cônes
mûrs



Ecorce fibreuse









Le cyprès de Lawson

- Origine : Bretagne en futaie ou alignement
- Utilisation : lambris (parfum), parquet de salle de bain .

Le cèdre de l'Atlas

- Origine : grand ouest dans les parcs (vieux arbres)
- Utilisation : lambris (parfum), « anti-mites »
plateaux pour mobilier







Le cyprès de Lambert

- Origine : Bretagne et Charentes, en bord de mer
- Utilisation : plateaux pour mobilier

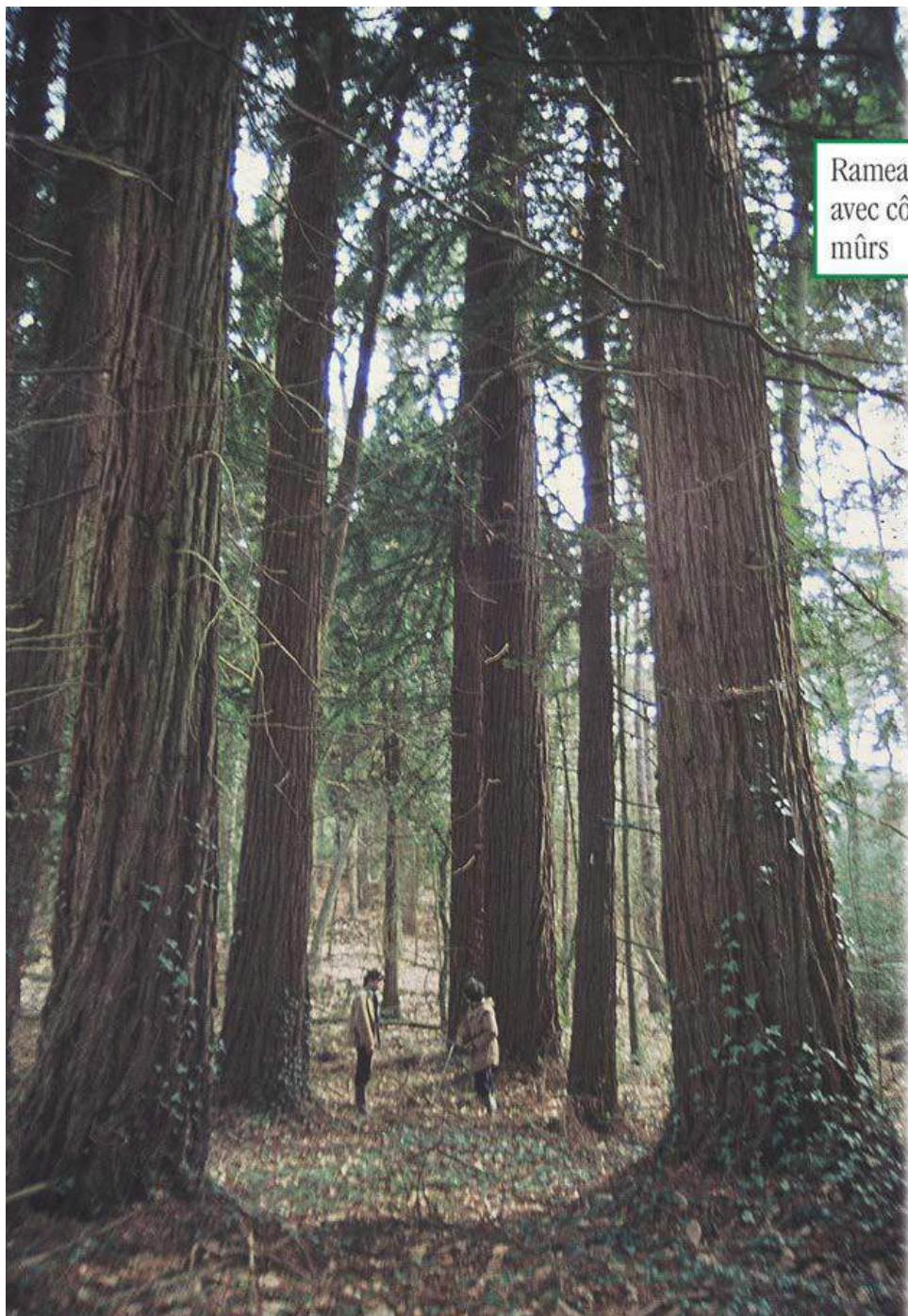
Le séquoia

- Origine : grand Ouest dans les parcs
- Utilisation : plateaux pour mobilier



Cyprès de Lambert

Séquoia



Rameau
avec cônes
mûrs



Ecorce fibreuse





Peuplier : planches en provenance du marais poitevin pour fabriquer du lambris

Chêne brun : planches en provenance de Touraine pour fabriquer du parquet







2004/01/01

00:32:24